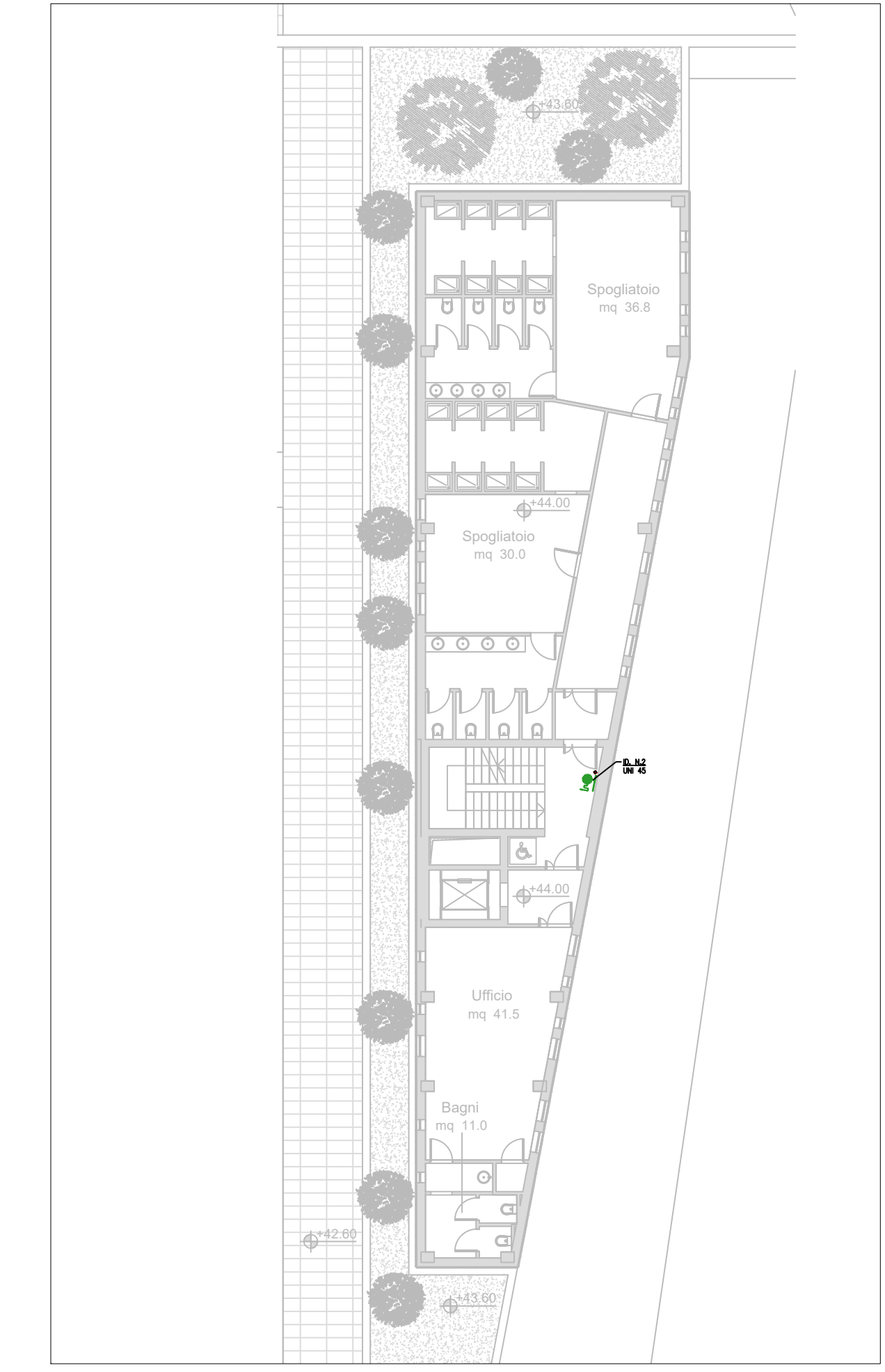
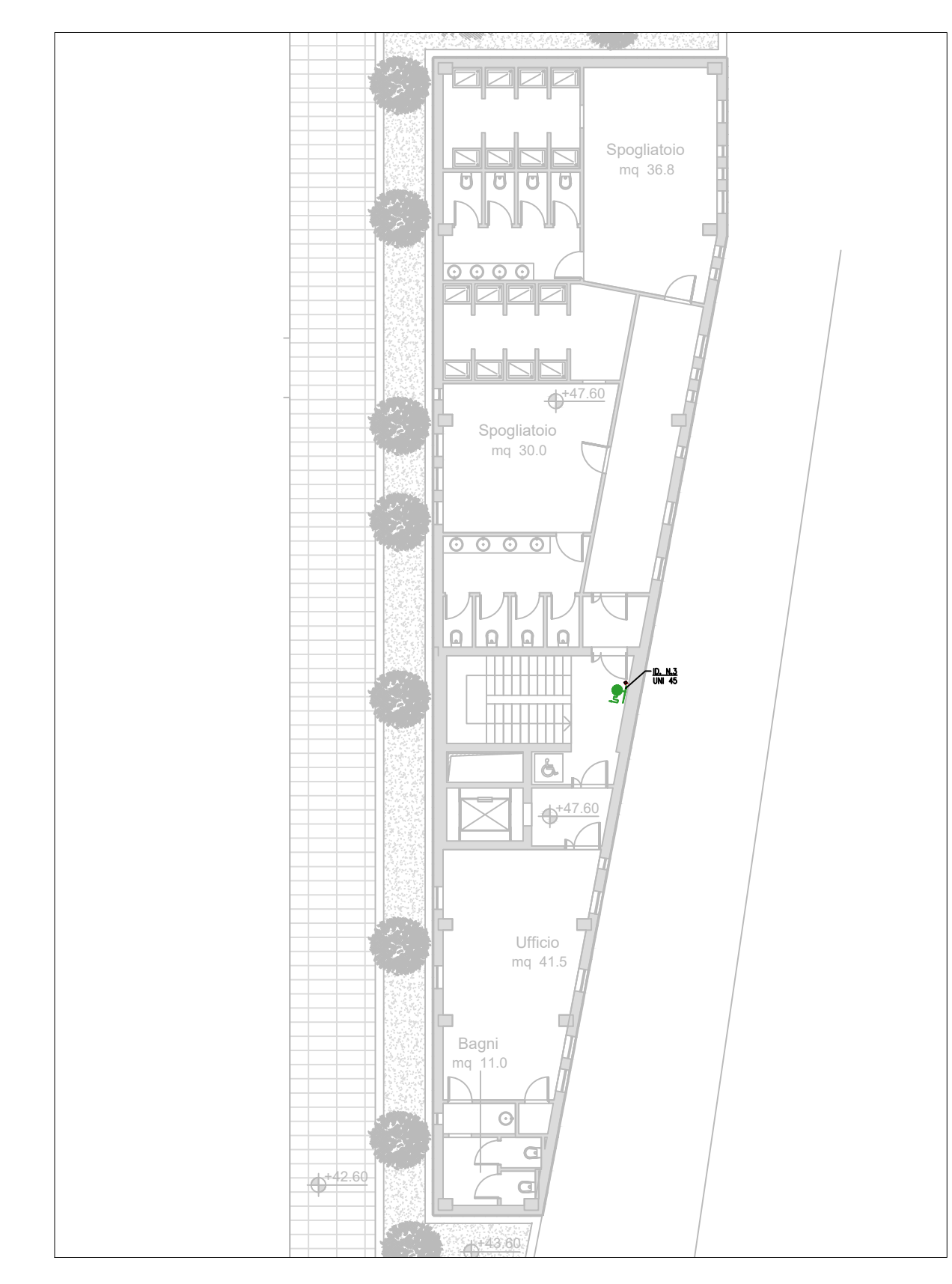


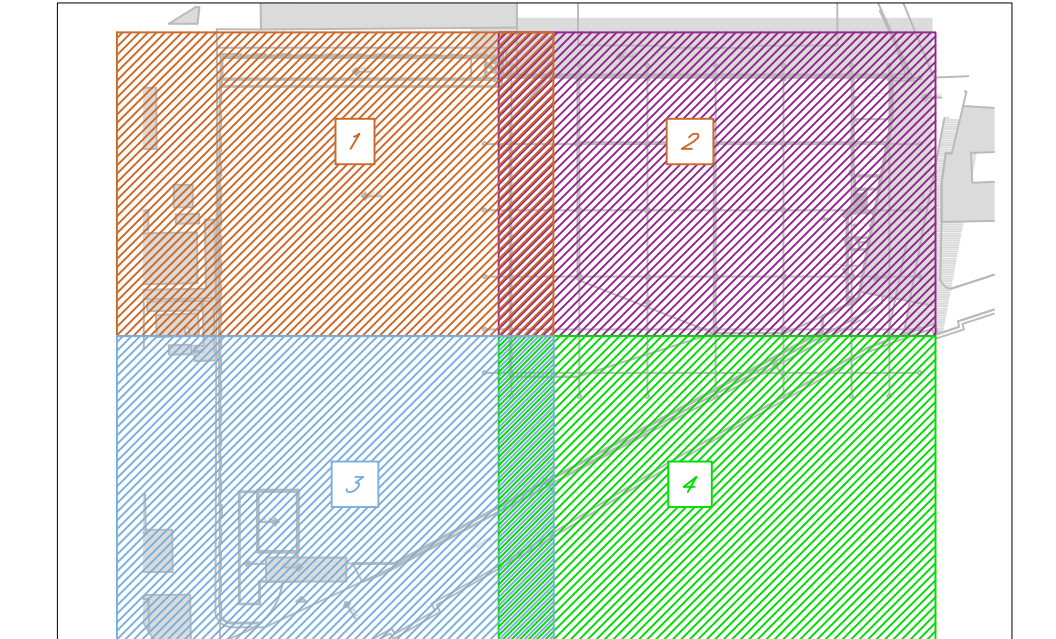
LAYOUT PIANO PRIMO PALAZZINA SERVIZI (SCALA 1:200)



LAYOUT PIANO SECONDO PALAZZINA SERVIZI (SCALA 1:200)



LAYOUT PIANO TERZO PALAZZINA SERVIZI (SCALA 1:200)



KEY PLAN - INDIVIDUAZIONE STRALCIO (SCALA 1:2000)

NOTE IMPIANTO IDRICO ANTINCENDIO

- NOTA 1 - LE TUBAZIONI DI ALIMENTAZIONE IN POLIETILENE STRANCIATO CONTINUE ALLA NORMA UNI EN 12201 PER 1000 PRESSI, PRESSI IN VISTA, SECONDO UN DIA. 70 CON GIUNTI SALDI DI TESTA O CON INNESTO TERMICO SECONDO UN VEDI.
- NOTA 2 - LE TUBAZIONI DELLA RETE IN VISTA, IN CASO DI UN CONTROPETTO, SARANNO IN ACCIAIO SECONDO: NOME UNI EN 10273 (A) SOLE LEGGERA CON QUANDO SALDATE OLIVE E 27/2 CONNESSE.
- NOTA 3 - LE UNICHE DI INTERSEZIONE SARANNO DEL TIPO LUCCHETTABILE, PAVI, CARICATI ALLA UN EN 1074, BLOCCE A PRESSIONE DI MONTAGNA, SALDI, SALDI, SALDI, LE UNICHE SARANNO DEL TIPO RICAMBI INDICAZIONE DELLA POSIZIONE DI MONTAGNO/VALIGIA.
- NOTA 4 - LE TUBAZIONI SARANNO COMPRESSE DI COLORE E/O MARCHE DI IDENTIFICAZIONE SECONDO LE NORME UNI EN 10273, IDENTIFICAZIONE SARANNO CON CODICI DI IDENTIFICAZIONE SECONDO LE NORME UNI EN 10273.
- NOTA 5 - NELLE TUBAZIONI DI DIMETRO MASSIMO DI 100 MM NON VERRANNO INSTALLATE VALVOLE CON AZIONAMENTO A LEVA (A 90°) PRIMA DI RIVESTIRE.
- NOTA 6 - LE CARATTERISTICHE TECNICHE DEI COMPONENTI L'IMPIANTO TUBAZIONE, VALVOLE, SVISCI, SVISCI, E CARATTERISTICHE IDENTIFICAZIONE DEI MATERIALI (MATERIE PLASTICHE, ACCIAIO, BRONZO, ALLUMINIO, COPPER, INOX, E ALTRI) SARANNO IDENTIFICATE CON I CODICI DI IDENTIFICAZIONE SECONDO LE NORME UNI EN 10273, UN EN 1074.
- NOTA 7 - LE TUBAZIONI SARANNO INSTALLATE IN MODO DA PERMETTERE IL COMPLETO SOSTITUIMENTO DEL TRONCO E SARANNO DOTATE DI ANCORI SUFFICIENTI PER IL LANCIO DELLE RETI.
- NOTA 8 - NEGLI ATTEGGIAMENTI DI PARETE, SOAL, ECC. SARANNO LEGATI ATTRAVERSO IL TUBO CON ANCORI, LEGATE CON UNA ANCHERA E ALTRI MATERIALI SPECI, OPPORTUNAMENTE TRATTATI, NEGLI ATTEGGIAMENTI DI COMPONENTI ANTINCENDIO SARANNO LA CARATTERISTICA DI RESISTENZA AL FUOCO DELL'ELEMENTO ANTINCENDIO.
- NOTA 9 - LE TUBAZIONI INTERNE IN VISTA E NON CONTROPESATE, POTRE IN ZONE NON PROTETTE SARANNO DOTATE DI ANCORI ANTINCENDIO CON ANCHERE CARATTERISTICHE E.
- NOTA 10 - I SISTEMI E GLI ATTORNI DELLE TUBAZIONI SARANNO REALIZZATI IN ACCIAIO SECONDO LE NORME UNI EN 10273, UN EN 1074, COLLEGATI DOPO DI RINFORZO INTERNO IN ACCIAIO SECONDO LE NORME UNI EN 10273, UN EN 1074.

LEGENDA RETE TUBAZIONI

	IMPIANTO ANTINCENDIO RETE (DRANTI ESTERNA)
	TUBAZIONI IN ACCIAIO (A VISTA)
	TUBAZIONI IN PEAD (INTERIATE)
	IMPIANTO ANTINCENDIO RETE (DRANTI INTERNA)
	TUBAZIONI IN ACCIAIO (A VISTA)
	TUBAZIONI IN PEAD (INTERIATE)
	IMPIANTO ANTINCENDIO SPRINKLER
	TUBAZIONI IN ACCIAIO (A VISTA)
	TUBAZIONI IN PEAD (INTERIATE)
	TUBAZIONI PER REMPIMENTO VASCA ANTINCENDIO
	TUBAZIONI IN ACCIAIO (A VISTA)
	TUBAZIONI IN PEAD (INTERIATE)
	VALVOLE LUCCHETTABILE
	PROZETTO D'ISPEZIONE DI PROZETTO
	GIUNTO DI COMPENSAZIONE
	CAMBIO DI QUOTA TUBAZIONE (DISCESA)
	CAMBIO DI QUOTA TUBAZIONE (SALITA)

LEGENDA APPARECCHIATURE

- IDRANTE DA SOTTOSUOLO IN GHISA CON CASSETTA UNI 70. DIMENSIONI SECONDO UN 1433, COMPLETO DI:
 - sistema di drenaggio automatico antigelo
 - innesto quadro (idrogate) superiore per chiave di manovra
 - blocco macchina DN70 UNI 810 in ottone, EN 1982 con tappo
 - ingresso DN60 - bocchi 1 x UN70
 - girante a pannello
- CASSETTA PER IDRANTE SOTTOSUOLO UNI 70 A PER PROTEZIONE ESTERNA, COSTITUITO DA:
 - cassetta di trattamento da esterno monti in acciaio inox (sen. min 800x500x50)
 - n.2 tubazioni flessibili DN70 (lunghezza totale 25425 m) con raccordo DN70 - UNI 804
 - lancia frezionatrice a boia DN70 x 16 mm UNI 11423
 - chiave di manovra universale telescopica
 - sostegno per tubazione
 - codo a cigno ad uno sbocco orientabile moscheto UNI 810
 - lancia trasparente integrabile "THE GLASS"
- IDRANTE UNI 45. COSTITUITO DA:
 - CASSETTA DA ESTERNO/INTERNO A PARETE DN 45 IN ACCIAIO AL CARBONIO, VERNICIATO IN PULVERE ROSSO RAL 3000 (SOLIDIFICABILE, mm).
 - MODELLO ANT INCENDIO CON PARAFIACCHI IN MATERIALE PLASTICO.
 - TUBAZIONE FLESSIBILE DN 45 A NORMA UNI EN 14540 DA M. 20, MOD. FL, CODICE DI RACCORDI UNI 804, REALIZZATI IN OTTONE EN 1982.
 - RACCORDI A NORMA UNI 7422.
 - LANCIA A FRETTI MULTIFL.
 - RUBINETTO IDRANTE A 45° DN 45 x 1 1/2 GAS (ISO 7)
 - FR. 18.
 - SOSTIZIO PER TUBAZIONE DI COLORE ROSSO.
 - LANCIA TRASPARENTE, TRASPARENTE "THE GLASS".
- IDRANTE UNI 70. COSTITUITO DA:
 - CASSETTA DA ESTERNO/INTERNO A PARETE DN 70 IN ACCIAIO AL CARBONIO, VERNICIATO IN PULVERE ROSSO RAL 3000 (SOLIDIFICABILE, mm).
 - MODELLO ANT INCENDIO CON PARAFIACCHI IN MATERIALE PLASTICO.
 - TUBAZIONE FLESSIBILE DN 70 A NORMA UNI EN 14540 DA M. 20, MOD. FL, CODICE DI RACCORDI UNI 804, REALIZZATI IN OTTONE EN 1982.
 - RACCORDI A NORMA UNI 7422.
 - LANCIA A FRETTI MULTIFL.
 - RUBINETTO IDRANTE A 70° DN 70 x 1 1/2 GAS (ISO 7)
 - FR. 18.
 - SOSTIZIO PER TUBAZIONE DI COLORE ROSSO.
 - LANCIA TRASPARENTE, TRASPARENTE "THE GLASS".

COMMITTENTE:

COMUNE DI GENOVA
IL RESPONSABILE UNICO DEL PROCEDIMENTO
ALBERTO BITOSI
IL DIRETTORE ESECUTORE DEL CONTRATTO
ANTONIO ROSSA

PROGETTAZIONE DEFINITIVA DEL SISTEMA DEGLI ASSI DI FORZA PER IL TRASPORTO PUBBLICO LOCALE (RETE FIOVIARIA E STRUTTURE CONNESSE)

PROGETTAZIONE:

MANDANTE:

Italferr S.p.A.

GAVETTE - IMPIANTI SAFETY
Layout impianto idrico antincendio officina 2/4

IL PROGETTISTA RESPONSABILE DELL'OPERAZIONE:
Dott. Ing. Luca Bernasconi

SCALA: 1:100

COMMESSA	LOTTO	FASE	ENTE	TIPO DOC.	OPERA/DISCIPLINA	PROGR.	REV.		
E21D	06	D	17	PA	A110202	002	C		
Revis.	Descrizione	Redatto	Data	Verificato	Data	Approvato	Data	Autorizzato	Data
A	Emissione Esecutoria	D. Mariani	Sat. 2021	M. Darnati	Sat. 2021	A. Pireno	Sat. 2021	A. Falaschi	Ottobre 2021
B	Emissione a impiego convenzionato della gestione	D. Mariani	Sat. 2021	M. Darnati	Sat. 2021	A. Pireno	Sat. 2021		
C	Emissione a impiego convenzionato del vettore	D. Mariani	Ott. 2021	M. Darnati	Ott. 2021	A. Pireno	Ott. 2021		